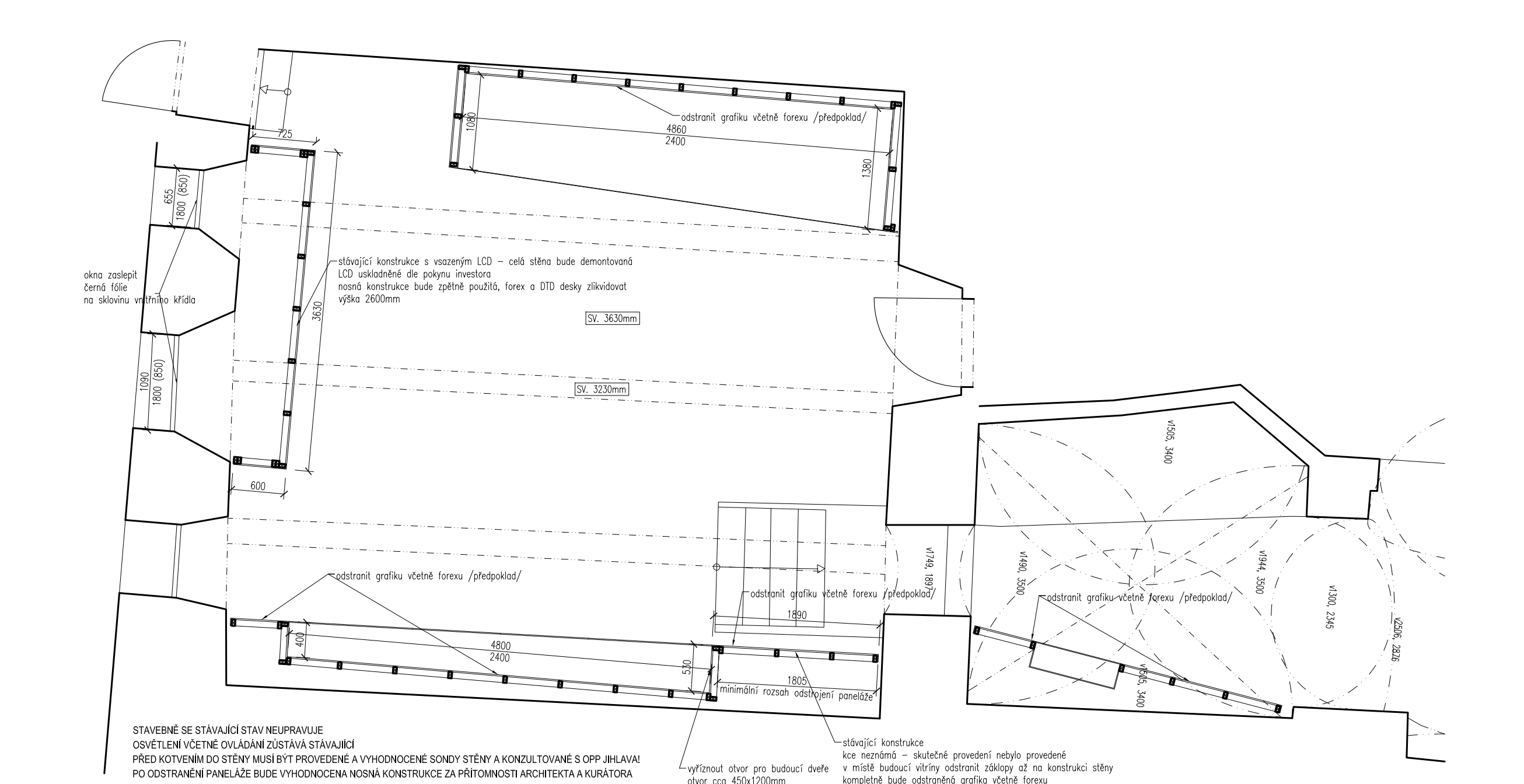


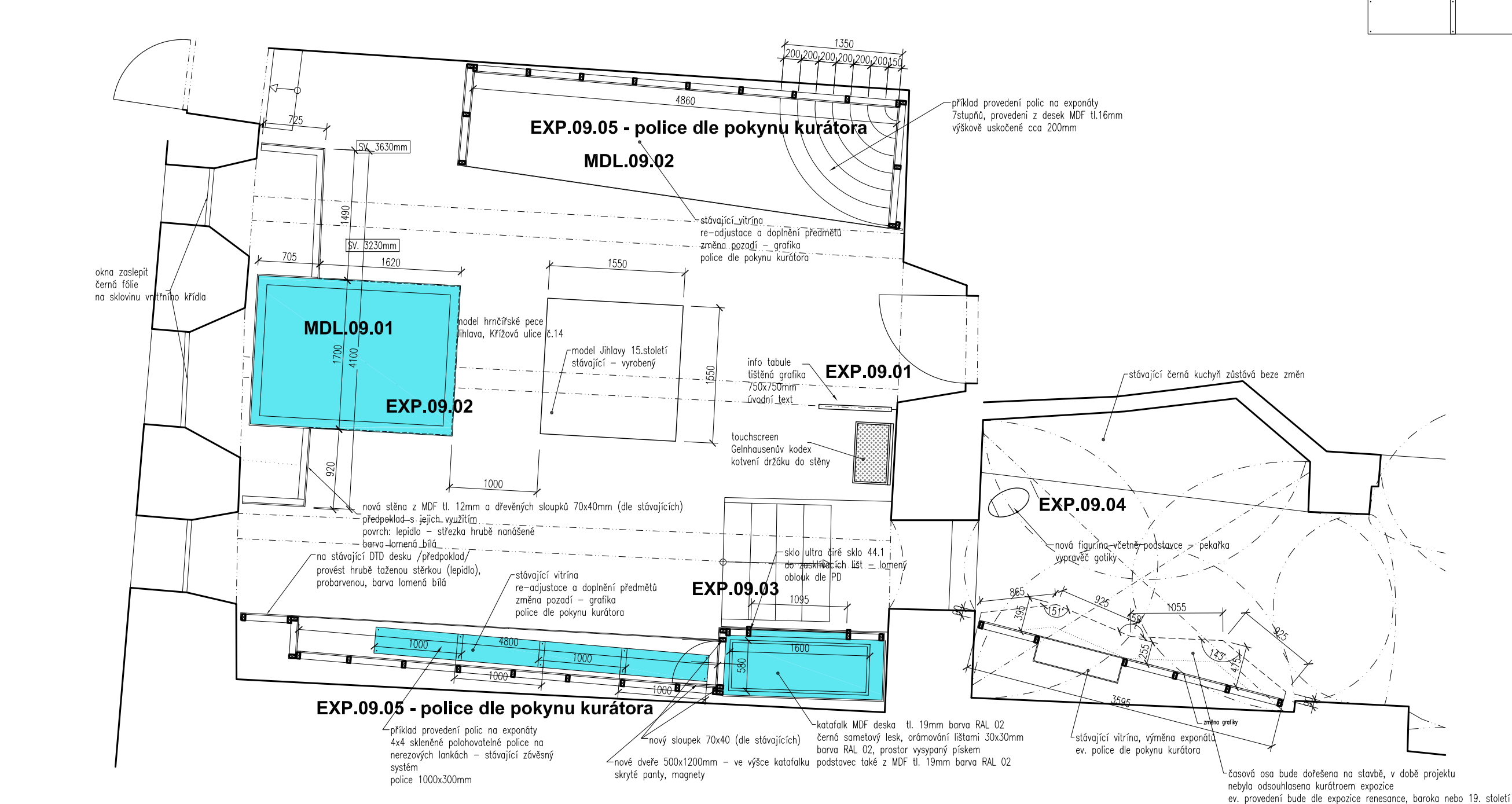
EXPOZICE 09 - GOTIKA



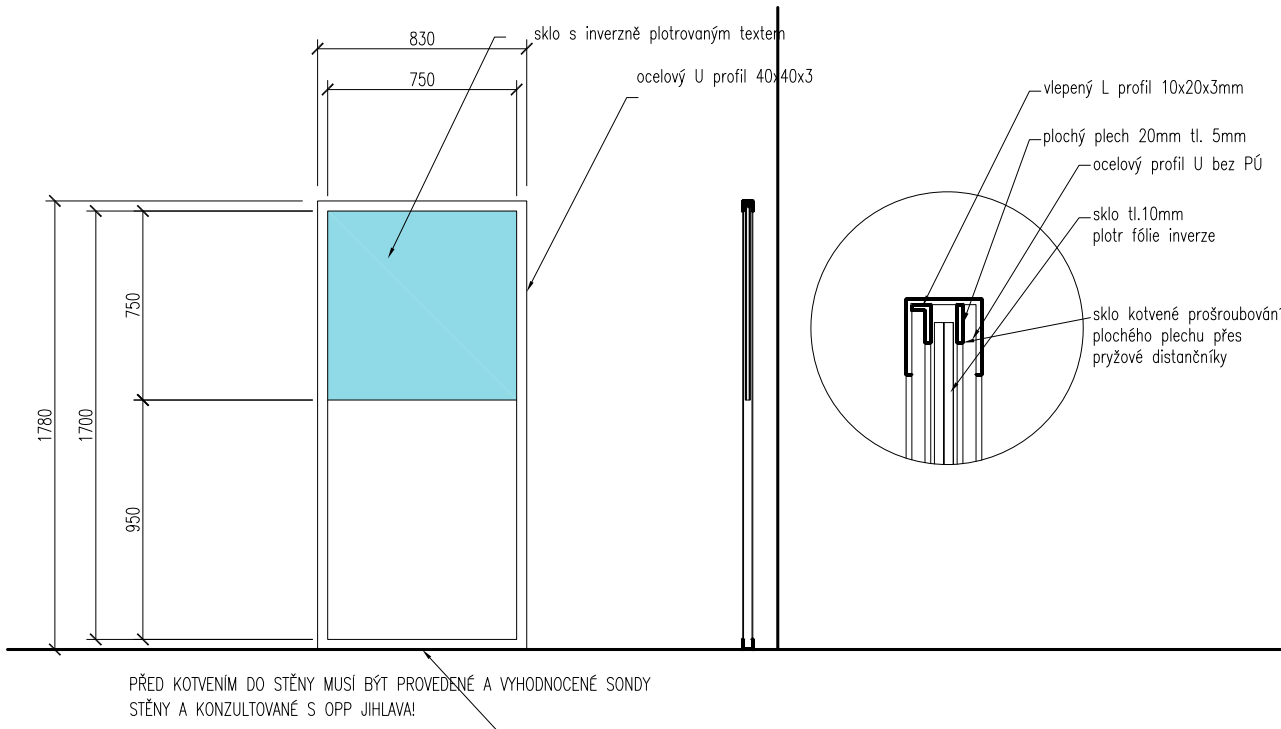
PŮDORYS STÁVAJÍCÍ A BOURACÍ 1:50



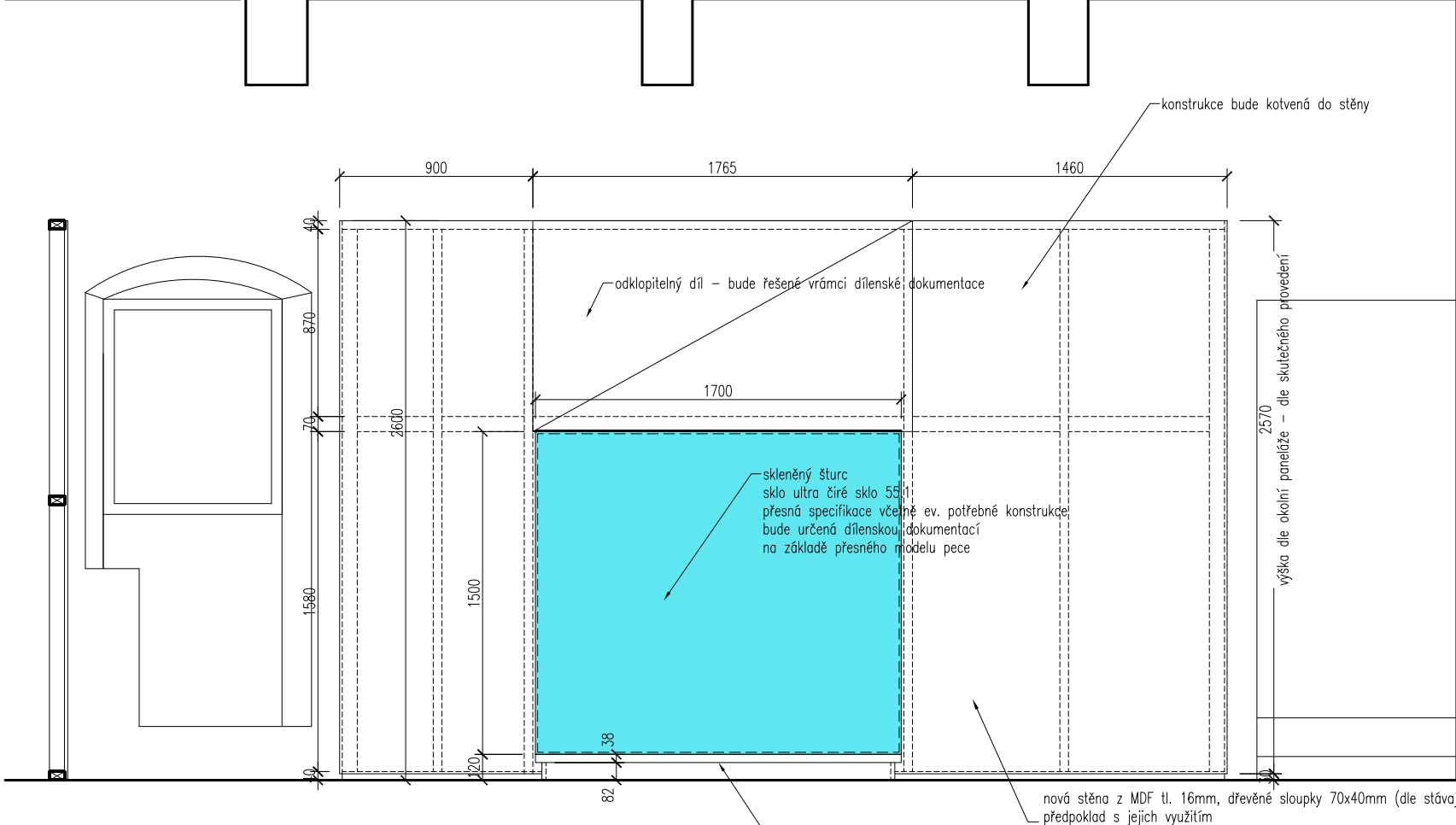
PŮDORYS STÁVAJÍCÍ A NOVÝ STAV 1:50



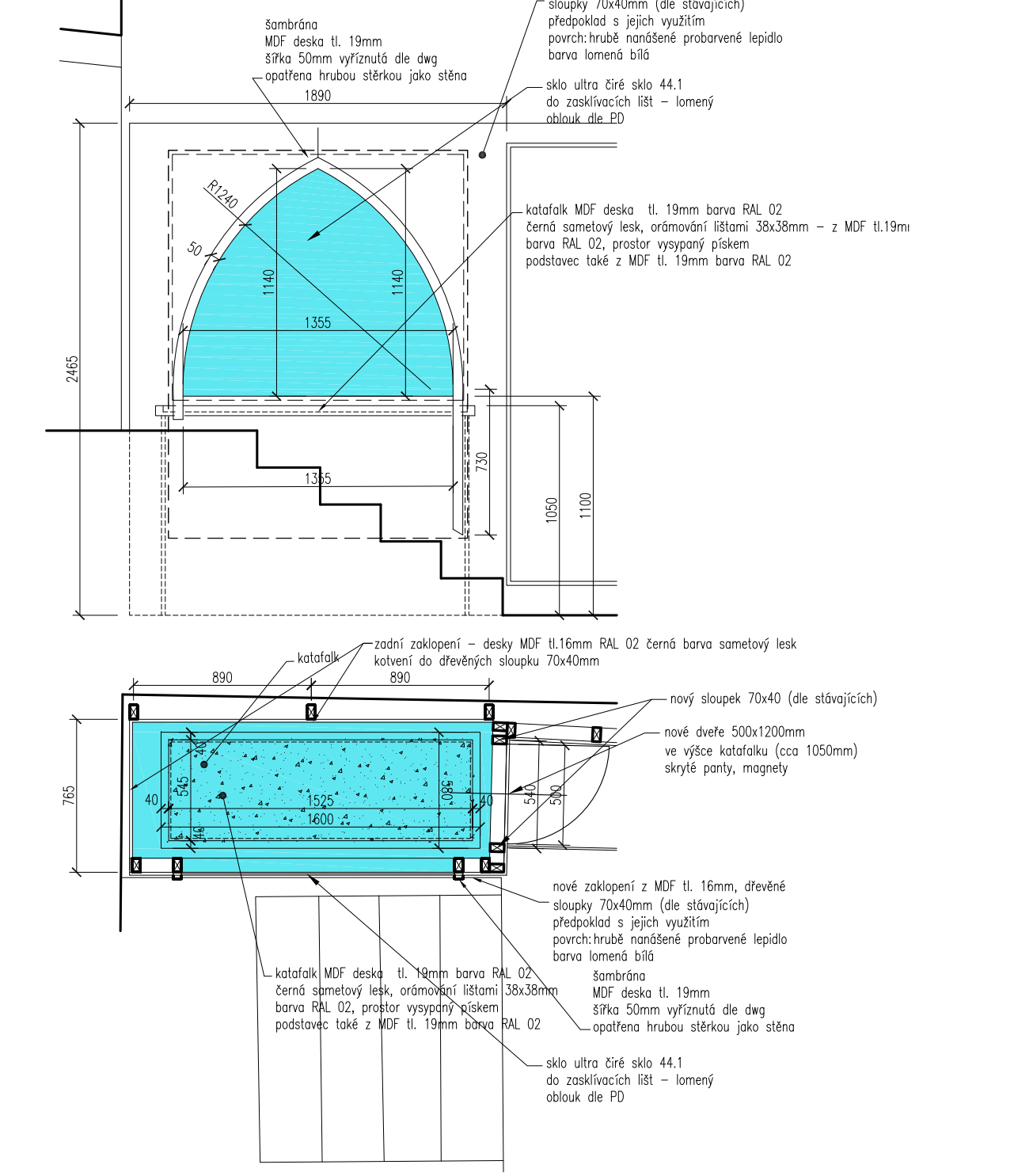
PRVEK EXP.09.01 1:30



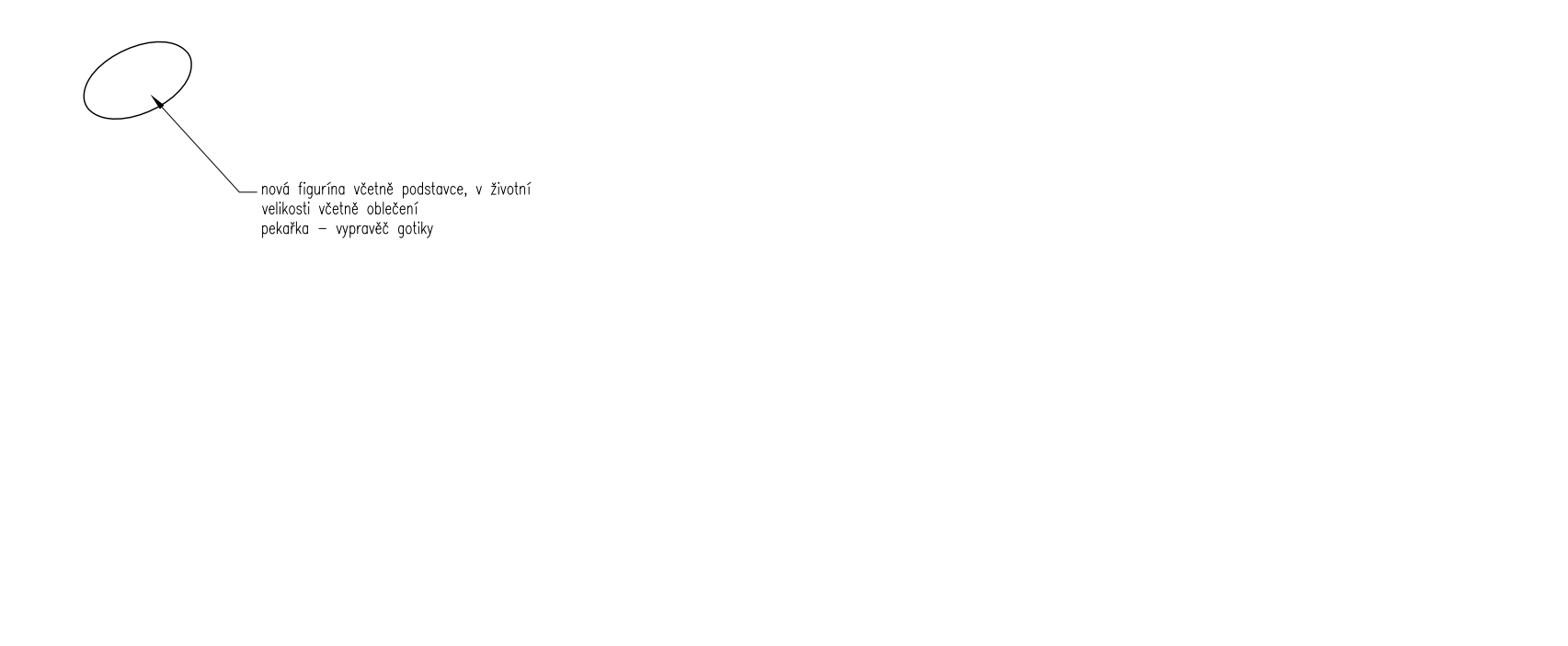
PRVEK EXP.09.02 1:30



PRVEK EXP.09.03 1:30



PRVEK EXP.09.04 1:30



POZNÁMKA:				
• UVEDENÉ VÝŠKOVÉ ÚROVNĚ, ROZMĚRY, POLOHY ZABUDOVANÝCH PRVKŮ VYCHÁZEJÍ Z PŘEDANÉ DOSTUPNÉ DOKUMENTACE. PŘED ZAHÁJENÍM REALIZACE JE NUTNÉ VŠE RAJNĚ PROVĚŘIT A PŘÍPADNĚ ODCHYLKY KONZULTOVAT S ARCHITEKTEM A INVESTOREM				
• V OBOU OBJEKTECH MUSÍ BÝT DODRŽENY PŘÁŽADAVKY POŽÁRNÍ OCHRANY - PO ZPRÁVY NA VÝZKUMU U INVESTORA				
• V OBOU OBJEKTECH NEMUSÍ BÝT PŘEKROČENY VNÍŠNOSTI STŘEŠNÍ A PODLAH - STATICKÉ POSOUZENÍ OBJEKTU NA VÝZKUMU U INVESTORA				
• PŘED ZAHÁJENÍM KOTVENÍ JE NUTNÉ PROVĚST SONDY A NA ZÁKLADĚ POSOUZENÍ NAVRHNOUT VÝKONNÉ KOTVENÍ				
• PŘED REALIZACÍ PŘELÚBĚHO KOTVENÍ MUSÍ BÝT VÝSLEDEK PRŮZKUMU A ZPŮSOB KOTVENÍ KONZULTOVÁNÝ S OPP JHLAVA, INVESTOREM A ARCHITEKTEM				
• PROJEKTANTY SE VYHRAZUJE PRÁVO ZMĚNY PROJEKTU NA ZÁKLADĚ VÝKONNOSTI A PROVEDENÍ SOND.				
• ÚPRÁVY POLOH STÁVAJÍCÍCH KONCOVÝCH PRVKŮ BUDOU PŘEDEM KONZULTOVÁNY S ARCHITEKTEM A INVESTOREM, BUDOU PROVĚŘENY VÝKONNOSTI OD VŠEKÝCH POŽADAVKŮ ČSN A SOUVISEJÍCÍCH PŘEDPISŮ				
• PŘED ZAHÁJENÍM VÝROBY MUSÍ BÝT RAJNĚ ZKONTROLOVÁNY VŠEČNÉ ROZMĚRY A HMOTNOSTI EXPONÁTŮ, PŘÍPADNĚ ODCHYLKY MUSÍ BÝT KONZULTOVÁNY S ARCHITEKTEM A INVESTOREM				
• TATO DOKUMENTACE NENAHRAŽUJE DODAVATELSKOU A JEJENSKOU DOKUMENTACI DODAVATELSKOU A JEJENSKOU DOKUMENTACI MUSÍ BÝT PŘED ZAPOČETÍM KONKRETNÍCH PRACÍ OSOUBĚNÁ ARCHITEKTEM A INVESTOREM				
• V TĚTO DOKUMENTACI BYLY ZVÝŠENY DOPORUČENÉ REFERENČNÍ MATERIÁLY, VÝROBY A SYSTÉMY, KTERÉ VYKAZUJÍ POKROČILÉ TECHNICKÉ PARAMETRY, MOHOU BÝT NAVRŽENY JINÝMI ZA PŘEDPOKLADU ZACHOVÁNÍ POŽADAVKŮ TECHNICKÝCH PARAMETRŮ DOPORUČENÝCH REFERENČNÍCH STANDARDŮ, VŠEČNÉ ZMĚNY ZVÝŠENÝCH STANDARDŮ MUSÍ BÝT VÝZNĚ KONZULTOVÁNY S OSOUBĚNÁ ARCHITEKTEM A INVESTOREM				
• VŠEČNÉ MATERIÁLY MUSÍ DOPORUČIT ČESKÝMI NORMAMI, TECHNOLOGICKÝMI, BEZPEČNOSTNÍMI, HYGIENICKÝMI A POŽÁRNÍMI PŘEDPISY A MUSÍ MÍT CERTIFIKÁT PLATNÝ V ČR				
• VÝKONNOST VÝROBY BUDOU PŘEDLOŽENY KE SCHVÁLENÍ ARCHITEKTEM A INVESTOREM				
• NA STAVBĚ MUSÍ BÝT DODRŽOVÁNY VŠEČNÉ PRACOVNÍ, TECHNOLOGICKÉ A TECHNICKÉ POSTUPY A DOPORUČENÍ VÝROBY JEDNOTLIVÝCH STAVEBNÍCH SYSTÉMŮ DLE ČSN A SOUVISEJÍCÍCH PŘEDPISŮ				
• PŘI PROVÁZENÍ PRACÍ JE NUTNÉ DODRŽOVAT BEZPEČNOST A OCHRANU ŽIVOTNÍ A VÝKONNOSTI				
• VŠEČNÉ KOTVY JSOU POZICE ORIENTOVÁNY, PŘED ZAPOČETÍM REALIZACE JE NUTNÉ JEJICH OVĚŘENÍ A TO I S OSTATNÍMI ČÁSTMI PO				
• PŘED ZAHÁJENÍM PRACÍ JE NUTNÉ OVĚŘIT DEKLAROVANÉ ROZMĚRY ZÁMĚRNEM NA STAVBĚ A PŘÍPADNĚ ZMĚNY MUSÍ BÝT OSOUBĚNÁ ARCHITEKTEM A INVESTOREM				
• VŠEČNÉ STAVEBNÍ PRÁCE MUSÍ PROBÍHAT V KORDINACI SE VŠEM SOUVISEJÍCÍMI PROJEKTY STAVEBNÍCH OBJEKTŮ A JEJENSKÝMI PROFESIONÁLY				
• PŘI JAKÉMKOLI NESOUHLADU STÁVAJÍCÍHO STAVU S PROJEKTEM JE NUTNÁ KONZULTACE S PROJEKTEM A INVESTOREM				
• SMLADBA PODLAH A POOLLEDŮ BUDE ŘEŠENÁ NA STAVBĚ				
• PŘED ZAHÁJENÍM DEMOLICE BUDE PŘEDVÁN STATIK A GP				
• DRÁŽKY A POSTUPY PRO INSTALACI BUDOU PROVĚŘENY DLE POŽADAVKŮ PŘÍSLUŠNÉ PROFESE A BUDOU KONZULTOVÁNY SE STATIKEM A GEBERÁLNÍMI PROJEKTY				
• VŠEČNÉ PROSTUPY JE NUTNÉ PROVÁDĚT DLE SKUTEČNÉHO TRASOVÁNÍ A DIMENZÍ INSTALACÍ V KORDINACI S JEDNOTLIVÝMI PROFESIONÁLY A BUDOU ODPOVĚDNĚ OŠETŘENY DLE TECHNICKÝCH PŘEDPISŮ				
• PŘED VÝKONNOSTI PRVKŮ JSU JE NUTNÉ NA MÍSTĚ OVĚŘIT VŠEČNÉ ROZMĚRY STAVEBNÍCH KONSTRUKCÍ				
• VŠEČNÉ OCELOVÉ KONSTRUKCE VYSTAVĚNÉ VLKOSTI A ATMOSFERICKÝMI VLÁVAMI BUDOU VČETNĚ SPOJOVACÍCH PROSTŘEDKŮ OPATŘENY NÁLEŽITOU KONTROLNÍ ÚPRAVOU PRO DANY STUPEN AGRESIVITY				
• KOTVENÍ OCELOVÝCH PRVKŮ S GALVANIZOVANOU POVRCHOVOU ÚPRAVOU NEMUSÍ BÝT NA STAVBĚ DODATEČNĚ TVAROVĚ NEBO TEPELNĚ ÚPRAVENY, JSOU PŘEDPISY SROUBOVÉ SPOJE				
• VŠEČNÉ NA STAVBĚ PROVÁZENÉ SVÁRY VYSTAVĚNÉ ATMOSFERICKÝMI VLÁVAMI NEBO VLKOSTI BUDOU OŠETŘENY VÝKONNOSTI ANTIKOROZNÍMI MATERIÁLY				
• POSUNY STÁVAJÍCÍCH KONCOVÝCH PRVKŮ BUDOU ŘEŠENY PŘÍMO NA STAVBĚ				
• DODAVATEL JE POVINN PROVĚST KONTROLU VĚDNĚ SPRÁVNOSTI DOKUMENTACE VŠEČNÝCH KONSTRUKCÍ PRVKŮ (TĚ) V NÁVŠTAVĚ NA SKUTEČNÝ STAV OBJEKTU, VČETNĚ SPECIFIKACÍ PRACÍ A PROVĚST KONTROLU SOULADU S ČSN V PŘÍPADĚ NESOUHLADU ČI POCHYBNOSTI O JAKÉMKOLI ČÁSTI JE DODAVATEL POVINN NEPROLEPIT UPOMÍNKY INVESTORU A GP				
• DODAVATEL JE POVINN SPECIFIKACE DOPLET / OVĚŘIT RESTAURÁTORSKÝMI PRŮZKUMY U HISTORICKÝCH PRVKŮ URČENÝCH K RESTAUROVÁNÍ ČI DRUHOTNĚMU VYUŽITÍ (MATERIÁLY, SKLADBY BAREVNOSTI APOD. ZPRACOVÁNÍMI) ODPOVĚDNĚ PRÁVY S JEJENSKÝMI ČSN A NA PŘÍPADNĚ ZODPOVĚDNOSTI UPOMÍNKY ARCHITEKTA A INVESTORA				
• PŘED ZAHÁJENÍM VÝROBNĚ MONTÁŽNÍCH PRACÍ JE DODAVATEL POVINN V RÁMCI SVĚ DODÁVKY PŘEDLOŽIT ARCHITEKTOVI A TĚ (TECHNICKÝ DODRŽOVAT) SCHVÁLOVACÍ DOKUMENTACI OSOUBĚNÁ				
• OSOUBĚNÁ PRÁCE PŘED ZAPOČETÍM DOKUMENTACE ARCHITEKTEM, PROJEKTEM, TOH NEMUSÍ DODATEL ZPŮSOBNĚ ZÁRUK ZA DÍLO VČETNĚ PŘEDÁNÍ ZODPOVĚDNOSTI NA STRANU OBJEDNATELE ZA TECHNICKÉ ŘEŠENÍ				
ZMĚNY:				
Objekt	Stavba	Stavba	Stavba	Stavba
PO1	21.10.22	Stavba	Stavba	Stavba
SCHEMA:				
OBJEKT 57 - ZNP				
PROJEKT :				
úprava a vytvoření nových expozic MVJ				
Muzeum Vysočiny Jihlava,				
Masarykovo náměstí 55, 586 01 Jihlava				
INVESTOR, KURÁTOR:				
Investor: Muzeum Vysočiny Jihlava, p.o., Masarykovo nám. 55, Jihlava				
kurátor expozice: RNDr. Klára Bezdecková, Ph.D., bezdeckova@muzeumj.cz				
reditel, hlavní kurátor: RNDr. Karel Malý, Ph.D., malý@muzeumj.cz				
GENERALNÍ PROJEKTANT:				
ing.arch.tomáš bílek tbi.architekti,				
Terenská 877/66,				
160 00 Praha 6				
T: +420 602 509 017				
E: office@tblarch.eu				
www.tblarch.eu				
IČ: 66011281 DIČ: CZ7110030389				
STUPEN :				
PROJEKT PRO PROVEDENÍ STAVBY				
ČÁST :				
ARCHITEKTONICKO - STAVEBNÍ A EXPOZICE				
ZODPOV. PROJEKTANT ČÁSTI :				
ing.arch.tomáš bílek tbi.architekti,				
Terenská 877/66,				
160 00 Praha 6				
T: +420 602 509 017				
E: office@tblarch.eu				
www.tblarch.eu				
IČ: 66011281 DIČ: CZ7110030389				
DATUM :				
ŘÍJEN 2022				
MĚŘITKO :				
1:50, 1:30				
NAZEV VÝKRESU :				
GOTIKA				
OBJEKT Č.P.57, 2.NP				
INDEX :				
178	PP	AS,EXP	REVIZE :	01
PROJEKT	FAZE	ČÁST		C. VÝKRESU
N102-09				